

- ガードレール
- 電柱
- ▲ ボール
- 標識
- ☆ ゴミ回収場所



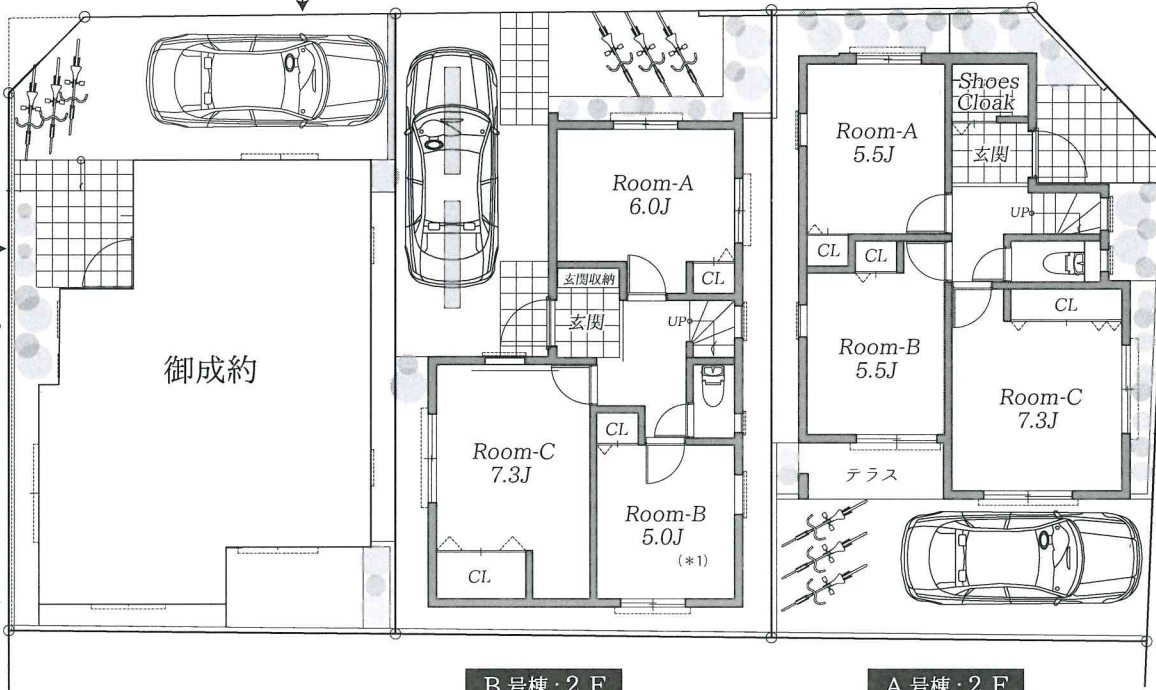
北側 5.45 M 公道
(認定幅員)

A号棟: 1F

B号棟: 1F

西側 4.0 M 公道
(認定幅員)

東側 7.27 M 公道
(認定幅員)



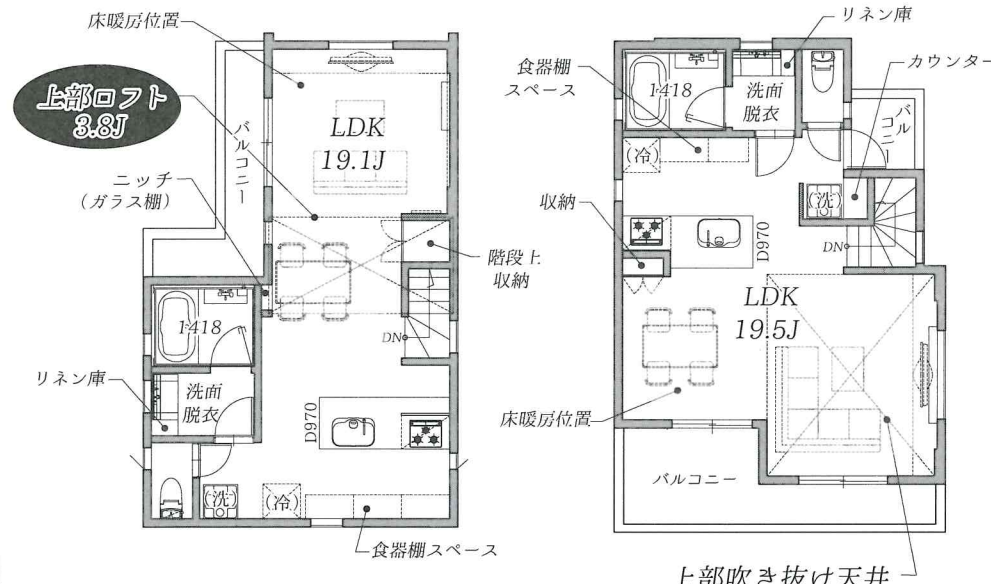
B号棟: 2F

A号棟: 2F

2棟共
値下げ
しました!!



	販売価格	土地面積	建物面積
A号棟 (北東角地)	旧 7,280万円	81.82㎡ (24.75坪)	81.72㎡ (24.72坪)
	新 7,080万円 (税込)		
B号棟	旧 6,880万円	81.82㎡ (24.75坪)	81.66㎡ (24.70坪)
	新 6,780万円 (税込)		
C号棟 (北西角地)	御成約		



Comfortable & Universal ~使いやすく快適な仕様~

- システムキッチン LIXIL AS
- システムバスルーム INAX 《ソレオ》
- 食器洗い乾燥機
- 浄水器一体型水栓
- 浴室暖房乾燥機
- エコフルシャワー
- 化粧洗面台 LIXIL MV
- 床暖房 (電気式)
- キレイアップ水栓
- お手入れ簡単! 水栓まわりに水がたまず、キレイ!
- リビング・ダイニング

物件概要

- 住居表示 / 東京都杉並区上荻 3丁目20番19号(A)、18号(B)
- 権利形態 / 所有権
- 用途地域 / 第1種低層住居専用地域
- 建ぺい・容積率 / 50%・100%
- 高度地区 / 第1種高度地区
- 防火指定 / 準防火地域
- 建物構造 / 木造鋼板葺地上2階建
- 建築確認 / A号棟: 第A1建築確認00-1800490号、B号棟: 第A1建築確認00-1800491号
- 完成 / 平成31年1月完成
- 引渡 / 即時 (*1) B号棟のRoom-Bは、建築確認上、納戸で申請しております。 *3棟のゴミ回収場所は、配置図上の☆印となります。 *司法書士・土地家屋調査士は当社指定とさせていただきます。 *掲載画像や平面図上の家具や小物等はサンプルにつき販売対象外です。 *方位には多少誤差が生じるため、現地にてご確認ください。 *本書面と現況が異なる場合は、現況を優先と致します。

- 耐震等級 2相当 (学校・病院レベル)
- 地盤品質保証 10年間 (GQ 地盤優良事業者連合会)
- 【フラット】 35S ~Bプラン~ 対応
- JIO わが家の保険
- 検査済証 取得済