

新築分譲住宅 小平

今回販売1棟

〈東村山市萩山町1丁目〉

西武新宿線

「小平」駅徒歩4分

駐車スペース
並列2台!!

角地! 陽当良好!!

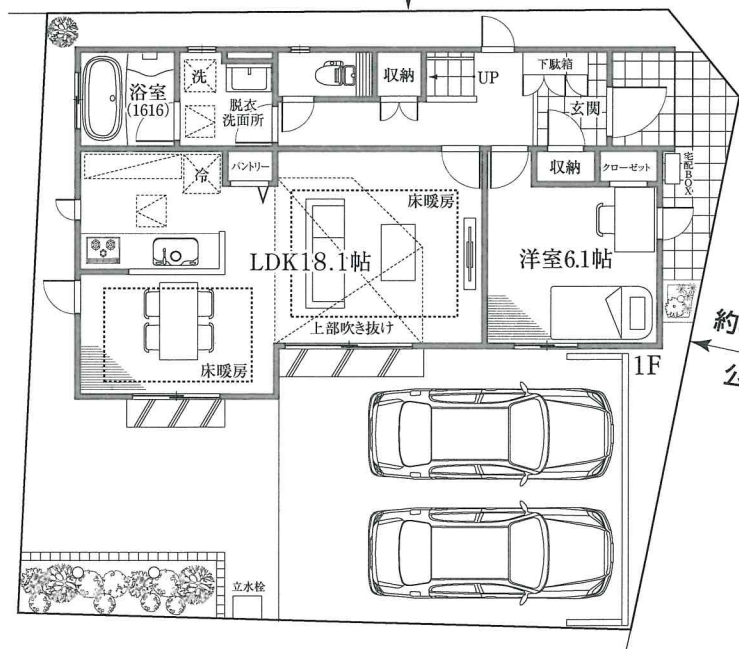
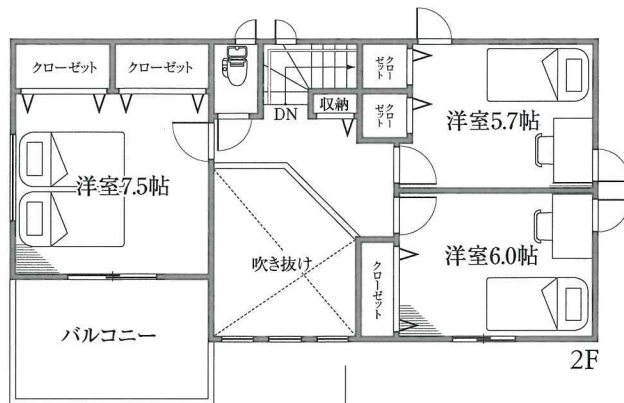
【フラット35S】Bタイプ対応
(省エネルギー性:断熱等性能等級4)

省令準耐火仕様
販売価格5,280万円 (消費税込)

■物件概要

- 所在地/東京都東村山市萩山町1丁目29番地5
- 所在/東京都東村山市萩山町1丁目29番5(地番)
- 交通/西武新宿線「小平」駅徒歩4分
- 土地権利/所有権 ○地目/宅地
- 用途地域/第1種低層住居専用地域
- 建ぺい率/50% ○容積率/80%
- 総邸数/1棟 ○今回販売邸数/1棟
- 公法制限/法第22条区域、第1種高度地区
- 建物構造/木造2階建 ○間取りタイプ/4LDK
- 建物完成/建物:平成31年1月末、外構:平成31年2月末
- 引渡時期/相談
- 接面道路/北側約3.8m公道、東側約3.5m公道
- 設備/東京電力、都市ガス、公営水道、公共下水道
- 備考/セットバック部分(隅切含む)は東村山市に寄付申請済

※建物価格には水道加入金・外構・照明器具(一部)を含みます。

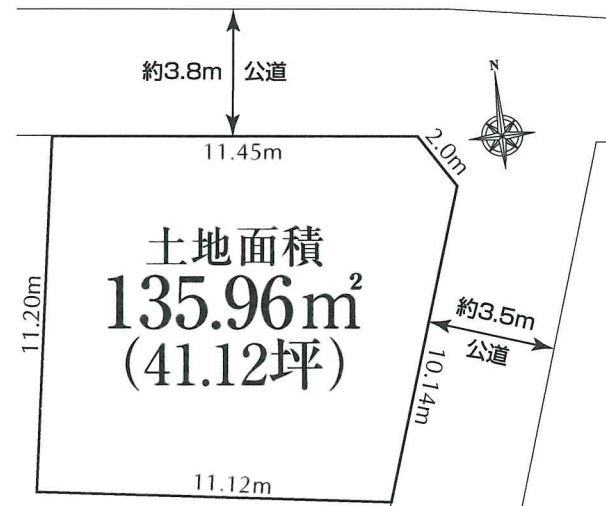


PLAN

- 土地面積135.96㎡(41.12坪)
- 建物面積106.50㎡(32.21坪)
- 1階面積60.03㎡
- 2階面積46.47㎡
- 建築確認番号
第18UD11W建06627号
(平成30年9月18日付)
- 販売価格5,280万円 (消費税込)

LDK18.1帖!!

■区画配置図



周辺環境

- 市立第二保育園.....約280m
- 萩山第二児童遊園.....約190m
- 曙星幼稚園.....約1,010m
- セブンイレブン.....約300m
- 萩山小学校.....約1,100m
- 小平駅前郵便局.....約300m
- 東村山第三中学校.....約1,750m
- スーパーナカヤ.....約920m
- スター銀行.....約300m
- モスバーガー.....約300m
- セブンイレブンルネこだいら.....約400m

〈設計・施工〉 イトピアホーム株式会社

毎日の生活を快適にする充実の設備・仕様

- ・リビング上部に吹き抜け
- ・リビングルームにエコカラット使用
- ・網戸、照明付
- ・浴室暖房乾燥機付バスルーム
- ・リビング・ダイニングルームTES床暖房付
- ・浴室テレビ16型付
- ・無水両面焼グリル・カップボード
- ・TVモニター付インターホン
- ・浄水器内蔵シャワー混合水栓
- ・3面鏡洗面化粧台・シャワートイレ
- ・食洗機付システムキッチン
- ・カードキー対応玄関ドア

※司法書士・土地家屋調査士・火災保険加入会社は売主指定とさせていただきます。

お住まい探しなら...

KT

東京都知事(2)第94006号

株式会社ケイティー

〒167-0043 東京都杉並区上荻1-7-4さくらやビル4階

TEL 03-3392-3337

FAX 03-6383-5227

営業時間10時~20時 定休日/水曜日 取引形態/媒介

仲介手数料0円・半額

ご紹介物件多数

E-Mail: info@ogikubo-kt.com