

新築分譲住宅

SOAVITA 三軒茶屋XIII

最終1棟!

販売価格

A号棟 御成約済 B号棟 8,780 (税込) 万円

C号棟 御成約済 D号棟 御成約済

Access

東急世田谷線「若林」駅歩 5分

東急田園都市線「三軒茶屋」駅歩 14分



■物件概要 | 所在地 | 世田谷区若林2丁目19番13号(旧住居表示) | 土地権利 | 所有権 | 地目 | 宅地 | 都市計画 | 市街化区域 | 用途地域 | 第一種低層住居専用地域 | 建ぺい率 | 60% | 容積率 | 150% | 高度地区 | 第一種高度地区 | 防火指定 | 準防火地域 | 日影規制 | 4h-2.5h/1.5m | 接道 | 北側私道約4.0m(SB後) | 総区画数 | 4区画 | 今回販売棟数 | 1棟 | 土地面積 | B号棟:72.38㎡(約21.89坪) ※別途セットバック面積有り | 建物面積 | B号棟:113.86㎡(約34.44坪) | 建物構造 | 木造3階建て | 建物完成 | 平成30年10月 | 施工会社 | 株式会社スマイル | 引渡 | 相談 | 建築確認番号 | B号棟:第JAIC2017Y0190A1号 | 備考 | ※登記時の司法書士・土地家屋調査士は売主指定とさせていただきます。 ※本物件には協定部分がございます。 ※図面と現況が異なる場合には現況を優先とします。

~SKY VIEWテラスのある家~

三軒茶屋駅から徒歩圏内の見晴らしの高台。好立地と空に抜けるダイナミックな眺望が、ワンランク上の価値を生み出す。



冬暖かく、夏涼しい 高気密・高断熱 省工ネ健康住宅

現場発泡ウレタン断熱施工

【快適性を生み出す仕様】

高性能樹脂サッシ+Low-E複層ガラス

断熱性だけでなく防火性にも優れた、「樹脂」+「Low-E複層ガラス」の高性能断熱。

洗面室暖房+浴室換気乾燥暖房機

ヒートショックが感じにくい洗濯室と浴室の快適性を向上。

室内の風量を軽減してヒートショックを防ぐため、洗面室と浴室に暖房機を装備。また目の目でも洗濯物を干せる換気乾燥機も付きます。

断熱等性能等級 最高等級 4 相当

耐震等級 2 相当

準耐火建築物

住宅瑕疵担保責任保険

高効率給湯器「エコジョーズ」

照明LED標準搭載

Equipment

— その他の充実の設備 —

- 玄関ドア[ピタットKEY]
- アレルビュアタイル
- オールインワン浄水栓
- 1600ロング浴槽
- サーマフロア・サーモバスS
- 洗面トルクキャビネット
- ウッドデッキ(人工木)
- ルーフバルコニー(シンク付)

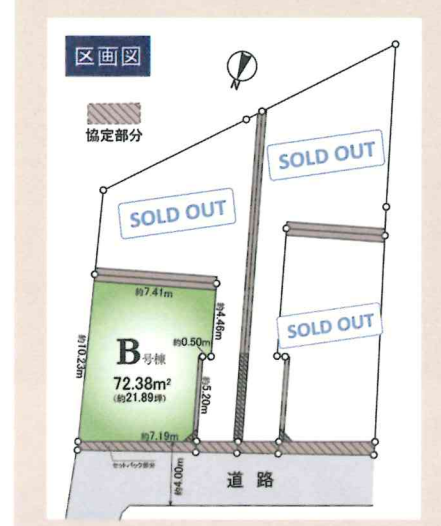
モニター付インターホン 宅配ボックス 24時間換気システム 床暖房 2マツ 食器洗浄乾燥機 カップボード(家電収納付) ウォークインクローゼット 7775555555

B号棟

土地面積 72.38㎡ [21.89坪]

建物延床面積 113.86㎡ [34.44坪]

※車庫面積9.94㎡含む



学区

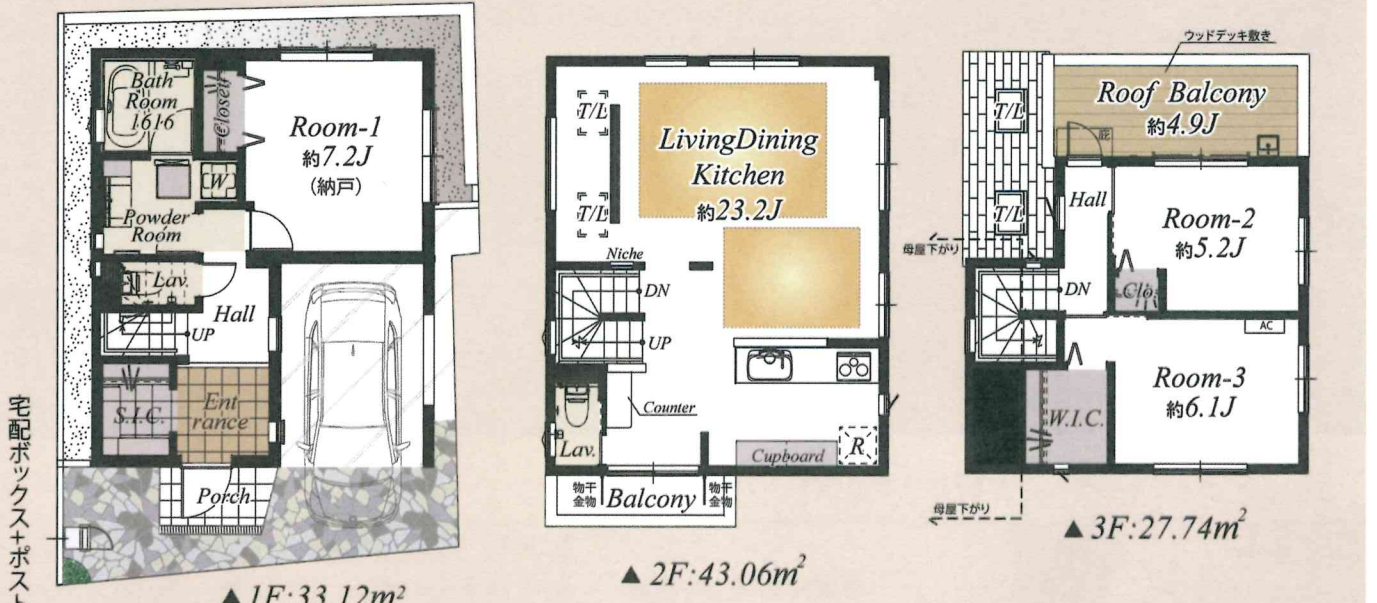
若林小学校・世田谷中学校

ウッドデッキ調のルーフバルコニー

カウンタースペース、カップボード付のキッチン

トップライトがある約23帖のLDK

シューズインクローゼット、ウォークインクローゼット



販売価格 8,780 万円 (税込)

東京都知事(2)第94006号

お住まい探しなら...

株式会社ケイティー

〒167-0043 東京都杉並区上荻1-7-4さくらやビル4階

TEL 03-3392-3337

FAX 03-6383-5227

営業時間10時~20時 定休日/水曜日 取引形態/媒介

仲介手数料0円・半額

ご紹介物件多数

E-Mail: info@ogikubo-kt.com