

Landscape

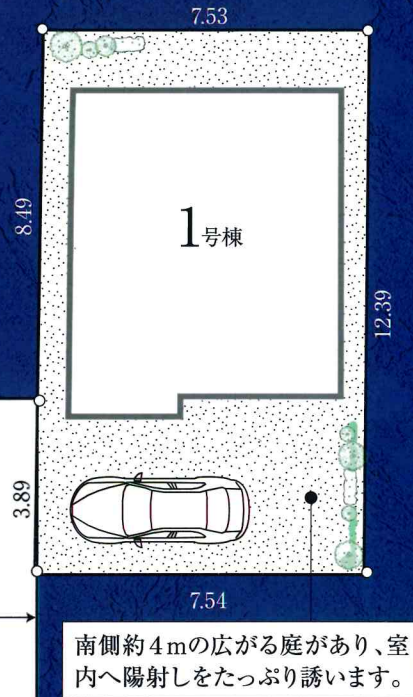
限定1区画

地盤10年保証

ダイライト工法

フラット35利用可

車の転回が可能です



南側約4mの広がる庭があり、室内へ陽射しをたっぷり誘います。

敷地面積 **93.38** (28.24坪) m²

Equipment

- ◎耐震性能、耐火性能に優れたダイライト工法◎地盤調査に基づく地盤補強工事、もちろん保証付!
- ◎クロス接着剤はもちろんノンホルムで安心◎トイレウォシュレット2ヶ所
- ◎居室ペアガラスサッシ (Low-E) 省エネ仕様◎換気乾燥機能付高級システムユニットバス (1坪タイプ)
- ◎セミオート追焚き保温機能付給湯システム◎浄水器付高級システムキッチン (人造大理石トップ)
- ◎カラーモニター付インターホン◎高級三面鏡付洗面化粧台
- ◎高級貼り分けサイディングボード張りの外壁◎ゆとりの24号給湯器 (ECOジョーズ省エネ仕様)
- ◎高級フローリング (太目地、防キズ仕様)

- ★充実の仕様に採光を可能な限り重視した快適住宅!!
- ★全居室にペアガラスサッシ採用!! (省エネルギー仕様・Low-E)
- ★外壁はサイディング張りでメンテナンスも楽々!! モルタル塗りよりもメンテナンスコストを軽減し経済的です!!
- ★外壁下地に先進のダイライト構造用合板の採用で耐震性能・耐久性の向上で地震・防火・防湿に優れた耐震&耐久&省エネ住宅!
- ★外壁通気工法の採用で結露低下、防湿性能等の向上で長寿命&耐久性のある快適な居住空間を実現します!
- ★24時間換気システム採用でシックハウス対策住宅仕様! & 火災警報器設置!
- ★ベタ基礎&基礎コンクリート幅150mmで大切な建物をしっかり支えます。
- 住みやすい2F建住宅!!
- 安心の抗打工事実施済 (保証有り)
- 安心の地盤調査実施!! (保証付)
- ベタ基礎&基礎幅150mm
- 見えない所に気くばり住宅!!
- 基本構造躯体しっかりしています!

※記載事項に誤りがある場合があります。広告掲載時やご案内時には、各業者様で直接調査して下さい。

鷺宮という永住の地にふさわしい多彩な生活スタイルに応える住空間。

駅至近の静かな住宅地、この稀少価値に住まう。家族との思い出創る限定1邸。

No.1
5R1

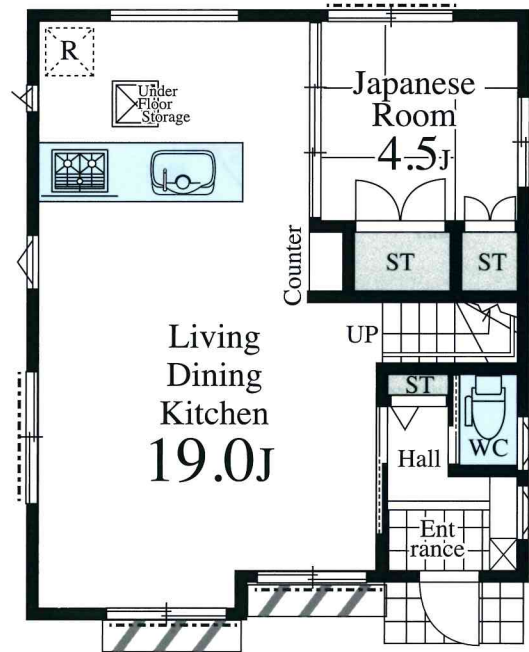
■土地面積 / **93.38m²** (28.24坪) ■建物面積 / **93.14m²** (28.17坪)

建築確認番号 / 第17UDI2S建02660号

販売価格
6,380 (税込) 万円

Living Dining Kitchen

南向き19帖の明るく開放感のあるLDK。便利な床下収納庫には缶詰なども保管でき、大変便利です。



1F 46.57m²

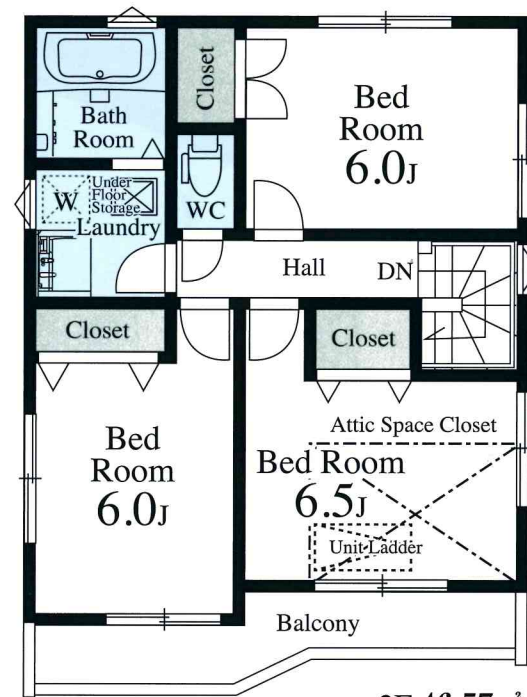
約4M
陽当たり良好

三本引で間口が広くリビングの続き間としても使える風情ある和室。カウンターはコンセント付でパソコンスペースなど自由に使えます。



Balcony

2洋室から出入り可能な広々としたワイドなバルコニーで、洗濯物を干したり取り込むのにも便利です。



2F 46.57m²

Bed Room

全部屋6帖以上の広々とした3洋室すべてにクローゼットを採用。衣類もすっきり収納できます。

【新築分譲住宅】物件概要●所在地 / 東京都中野区鷺宮3丁目101番6(地番)東京都中野区鷺宮3-9-4(旧住居表示)●交通 / 西武新宿線「都立家政」駅徒歩4分・「鷺宮」駅徒歩6分●地目 / 宅地●都市計画 / 市街化区域●用途地域 / 第1種低層住居専用地域●建ぺい率 / 50%●容積率 / 150%●建物構造 / 在来木造2階建●完成 / 平成30年7月●現況 / 完成済●引渡し / 即日●全体区画数 / 全1区画●土地権利 / 所有権●設備 / 東京電力・公営水道・都市ガス・本下水・雨水宅内処理●接道状況 / 西側4M私道●私道部分 / 101-14 12.49m×1/3・101-15 68.97m×1/8●地域・地区 / 第一種高度地区●土地地盤保証 / 10年・地盤ネット(株)の地盤サポートシステム●【フラット35】利用の場合は適合証明取得費用として162,000円が必要となります。●注【フラット35S】金利Aタイプ、Bタイプは、個別計算が必要となり、必ずしも適合できる保証はありません。●※図面と現況が異なる場合は現況を優先とさせていただきます。●※イメージパースは実際と異なる場合がございます。●※備考 / 本物件、説明事項がある為ご案内の際は事前にご連絡下さい。