

暮らしを楽しみ心地よさをデザイン

西武池袋線「石神井公園」駅(急行停車駅)歩12分 「練馬高野台」駅歩9分

新築分譲住宅 全1棟

ライフ・タウン 高野台Ⅳ

燦々と輝く太陽と向き合う1邸

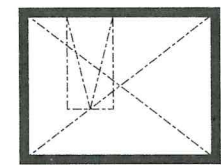
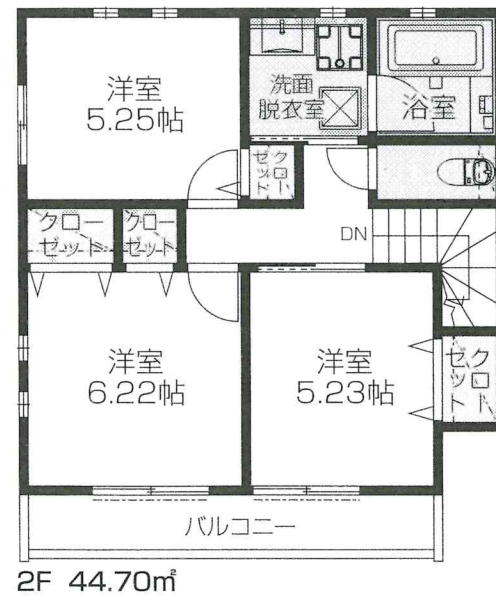
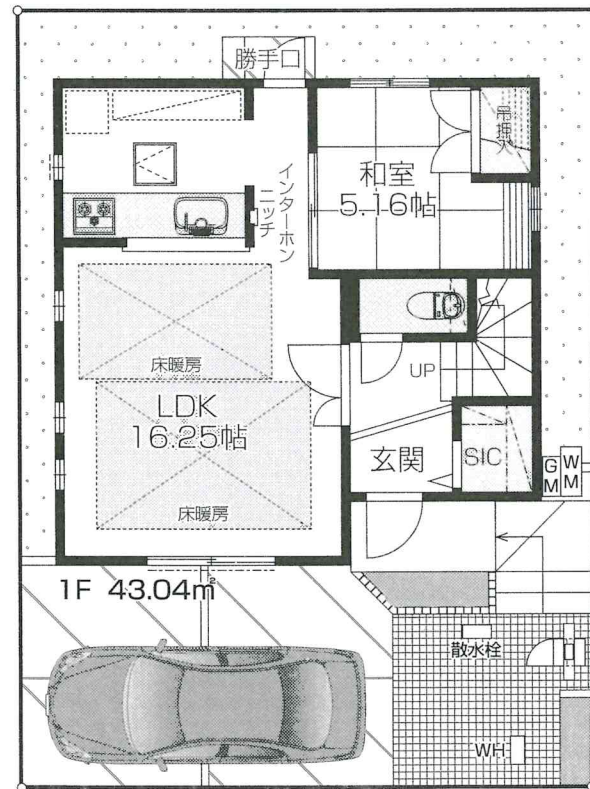
ライフ・タウンシリーズ標準仕様

- 耐震等級取得
- 制震システム採用
- 住宅瑕疵担保責任保険加入(10年保険)
- 第三者機関による地盤調査実施
- 20年間の地盤保証制度利用
- 食器洗浄乾燥機内蔵のシステムキッチン
- ガラストップコーティングのガスコンロ
- 水入らずの両面焼きグリル付き
- 1坪タイプのシステムバスルーム
- 24時間換気対応の浴室暖房涼風乾燥機
- LDには東京ガスTES温水式床暖房を完備
- 適宜に間接照明で空間演出
- 玄関廊下と水回りはすっきりLEDダウンライト
- TVモニター付きで安心のドアホン
- 節水型トイレに温水洗浄便座付き
- 省エネ高効率給湯器エコジョーズ
- 窓サッシは紫外線抑制と断熱効果のLow-eペアガラス
- 配達時間を気にしない生活へ宅配ボックスを完備
- フラット35Sタイプ対応住宅・適合証明書取得



物件概要

- 所在地
練馬区高野台3丁目2357番61(地番)
練馬区高野台3丁目16番7号(住居表示)
- 交通
西武池袋線「石神井公園」駅歩12分
西武池袋線「練馬高野台」駅歩9分
- 土地面積
90.08㎡
- 建物面積
87.74㎡
- 建物構造
木造(在来軸組工法)2階建
- 建築確認番号
KS117-3110-00572
- 権利
所有権
- 接道状況
南約4.0m私道(協定通路認定)
※43条但書による許可
- 設備
東京電力・都市ガス・公営水道・本下水
- 都市計画区域
市街化区域
- 用途地域
第一種低層住居専用地域
- 建ぺい率/容積率
50%/100%
- 高度地区
第1種高度地区
- 防火指定
準防火地域
- 総区画数
1区画
- 完成時期
平成30年7月完成
- 引渡時期
相談
- 備考



サービス収納 5.67㎡
※洋室6.22帖上部
小屋裏タイプ



A号棟 土地面積/90.08㎡
建物面積/87.74㎡
サービス収納/5.67㎡
価格 **5,680**万円(税込)

木造住宅用地震対策 制震システム「TRCダンパー」

震度6強の地震で、水平変位を最大50%程度減少させる「制震装置」

TRCダンパーは、特殊粘弾性ゴムで地震エネルギーを吸収し、木造住宅を守る制震装置です。「制震」は、建築コストに対して安価に建物の安全性を高める新技術です。

- くり抜きの床盤に強い
- メンテナンスフリー
- 揺れりの自由度がアップ
- 金庫より低コスト

※図面と現況に相違がある場合は現況優先とします。

東京都知事(2)第94006号



株式会社ケイティー

〒167-0043 東京都杉並区上荻1-7-4さくらやビル4階

TEL 03-3392-3337

FAX 03-6383-5227

営業時間10時~20時 定休日/水曜日 取引形態/媒介

仲介手数料0円・半額
ご紹介物件多数

E-Mail: info@ogikubo-kt.com