



上井草3丁目

KAMIGUSA3CHŌME

新築分譲住宅 全2棟

西武新宿線

「上井草」駅徒歩7分

【物件概要】

地名地番 / 東京都杉並区上井草3丁目260番4.6
 住居表示 / 東京都杉並区上井草3丁目15-15付近
 土地権利 / 所有権
 構造 / 木造2階建
 用途地域 / 第1種低層住居専用地域
 その他の地域・地区 / 第1種高度地区
 防火指定 / 準防火地域
 建ぺい率 / 50% 容積率 / 100%
 道路 / 法42条1項1号道路
 完成 / 平成30年2月上旬
 引渡日 / 相談 現況 / 完成済
 設備 / 東京電力・公営水道・都市ガス・公共下水

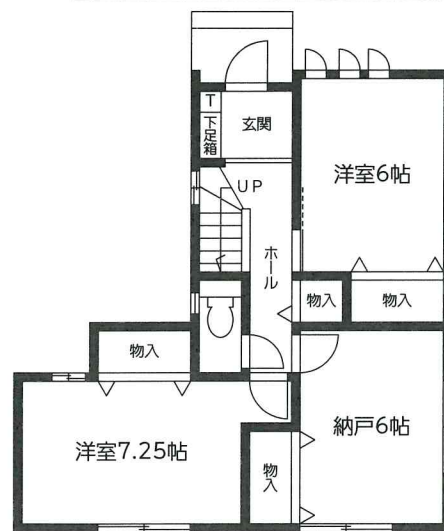


現地案内図

拡大図

1号棟

敷地面積: 約96.20㎡(約29.10坪)
 建物面積: 94.81㎡(28.67坪)
 建築確認番号: 第HPA-17-06658-1号
 平成29年9月13日

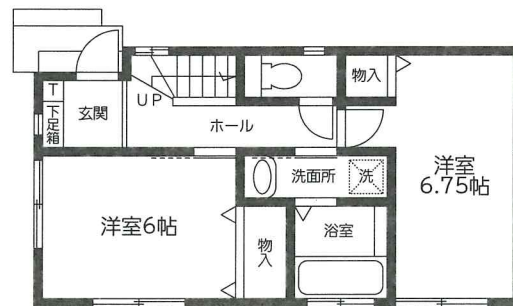


1F: 47.20㎡(14.27坪)



2号棟

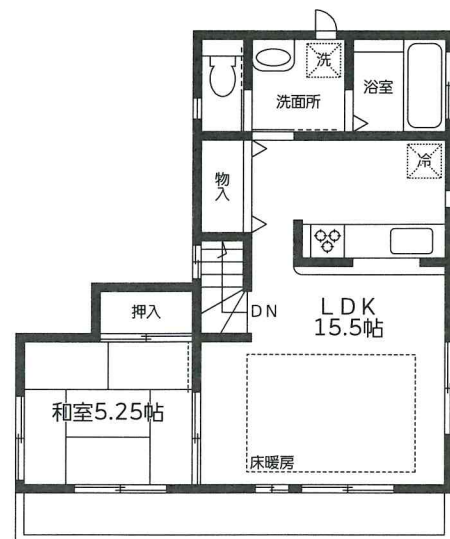
敷地面積: 約78.98㎡(約23.89坪)
 建物面積: 77.94㎡(23.56坪)
 建築確認番号: 第HPA-17-06659-1号
 平成29年9月13日



1F: 38.61㎡(11.67坪)

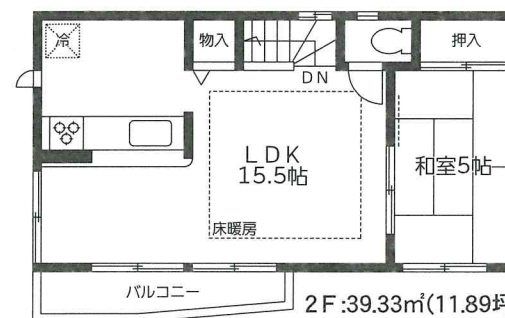


価格 6,480万円



2F: 47.61㎡(14.40坪)

価格 6,180万円



2F: 39.33㎡(11.89坪)

【区画図】



性能評価書において、6項目の最高等級取得

- 耐震等級(構造躯体の倒壊等防止)
- 耐震等級(構造躯体の損傷防止)
- 耐風等級
- 500年に一度発生する暴風の1.2倍に対しても倒壊しない。
- 劣化対策等級(構造躯体等)
- 維持管理対策等級
- 専用の給排水管及びガス管の維持管理(清掃・点検及び補修を容易とするために必要な対策。
- 一次エネルギー消費量等級

すまい給付金対応物件

すまい給付金の申請には別途費用が掛かります。
 申請費用及び給付額は買主の条件により異なります。
 また、買主が登記上の持分を有し、自己居住・一定収入以下などの給付要件を満たしていない場合、すまい給付金の申請はできません。

IDS-工法
 スケルトンインフィル住宅

ベタ基礎に基礎パッキンを記し、壁倍率5倍の壁パネルを諸所に配した通気工法です。着工から完成までに第三者機関による計4回の検査を通過した物件のみ引渡しを行います。

ハウスプラス
 住宅瑕疵保険採用
 (第三者による建物保険付保)

引渡し後10年間の保証を行います。

設計 性能評価 建設 性能評価

設計住宅性能評価書取得済
 建設住宅性能評価書取得済

設備・仕様

- 10年保証
- フラット35S 対応
- システムキッチン
- TVモニター付インターホン
- ペアガラス
- 24H 24時間換気
- 温水洗浄便座
- シャンプードレッサー
- 食洗機付
- HOT!! 床暖房
- 浴室乾燥
- 浴室乾燥機

帖数はP Sを含みます。建物配置は実際とは多少異なる場合があります。外構は実際とは異なります。又、植栽及び車は価格に含まれません。サッシ位置及びサイズは、実際とは異なる場合があります。※図面と現況が異なる場合は現況優先とします。

東京都知事(1)第94006号

お住まい探しなら...



株式会社ケイティー

〒167-0043 東京都杉並区上荻1-7-4さくらヤビル4階

TEL 03-3392-3337

FAX 03-6383-5227

営業時間10時~20時 定休日/水曜日 取引形態/媒介

仲介手数料0円・半額
 ご紹介物件多数

E-Mail: info@ogikubo-kt.com