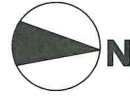
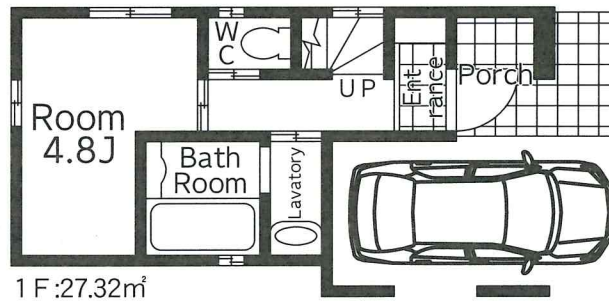
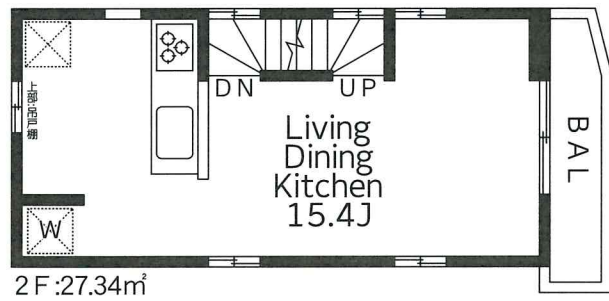
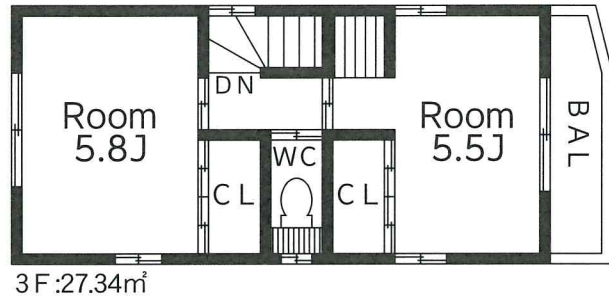


A号棟



土地面積：約45.61㎡
 建物延べ面積：82.00㎡
 ※建物車庫ポーチ部分 7.61㎡含む
 建築確認番号：第H29A-BA.a00144-01号

販売価格 **5,180** (税込) 万円

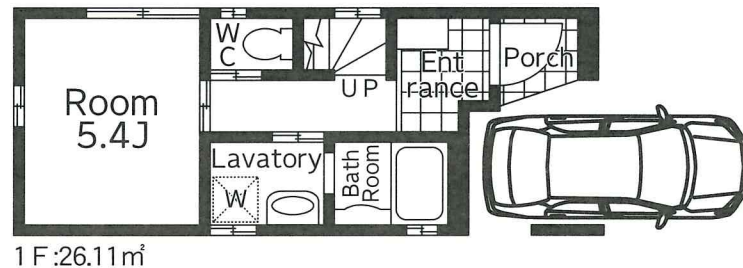
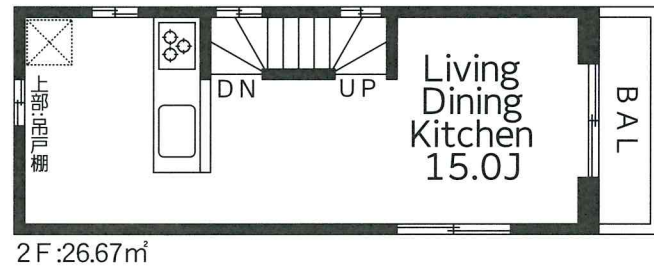
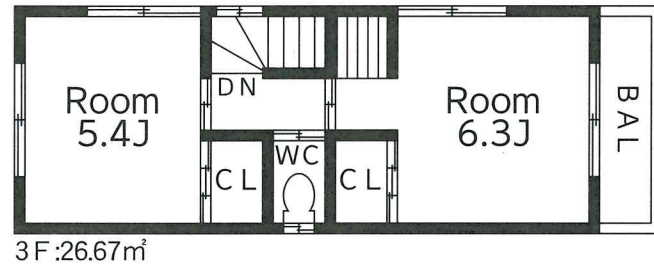


C号棟



土地面積：約44.47㎡
 建物延べ面積：79.45㎡
 ※建物車庫ポーチ部分 4.03㎡含む
 建築確認番号：第H29A-BA.a00147-01号

販売価格 **4,980** (税込) 万円

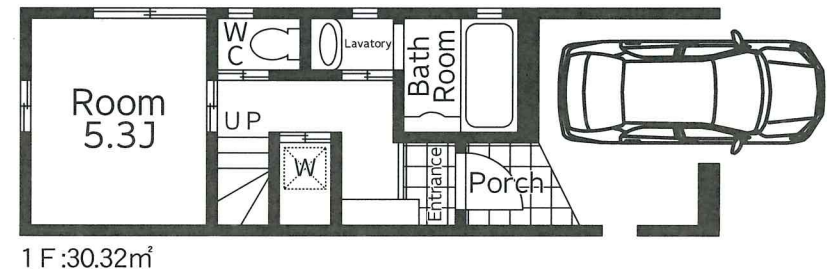
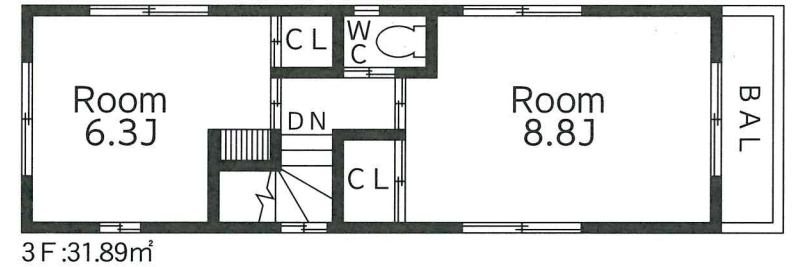


D号棟



土地面積：約53.17㎡
 建物延べ面積：94.10㎡
 ※建物車庫ポーチ部分 5.65㎡含む
 建築確認番号：第H29A-BA.a00153-01号

販売価格 **5,380** (税込) 万円



Life information

- | | |
|---------------------------------|--------------------------------|
| ・蘆花恒春園約2分(82m) | ・世田谷区立八幡山保育園.....約5分(378m) |
| ・サークルK世田谷粕谷店.....約3分(232m) | ・芦花幼稚園約5分(388m) |
| ・世田谷自動車学校.....約3分(233m) | ・サイゼリヤ芦花公園店.....約5分(390m) |
| ・セブンイレブン世田谷粕谷3丁目店.....約4分(281m) | ・J A 東京中央本店.....約6分(402m) |
| ・業務スーパー粕谷店.....約5分(328m) | ・デイリーヤマザキ八幡山2丁目店.....約6分(424m) |

充実の設備



※図面と現況が異なる場合は現況優先とします。