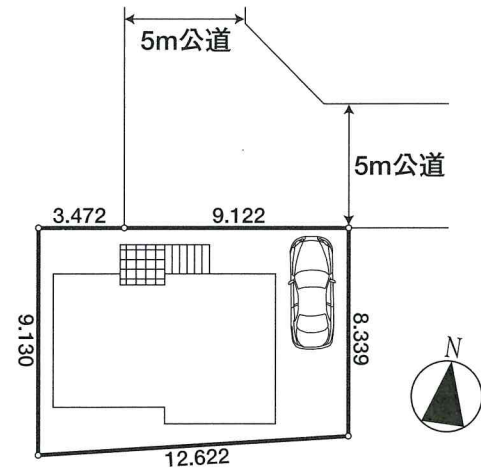


新築一戸建住宅

区画図

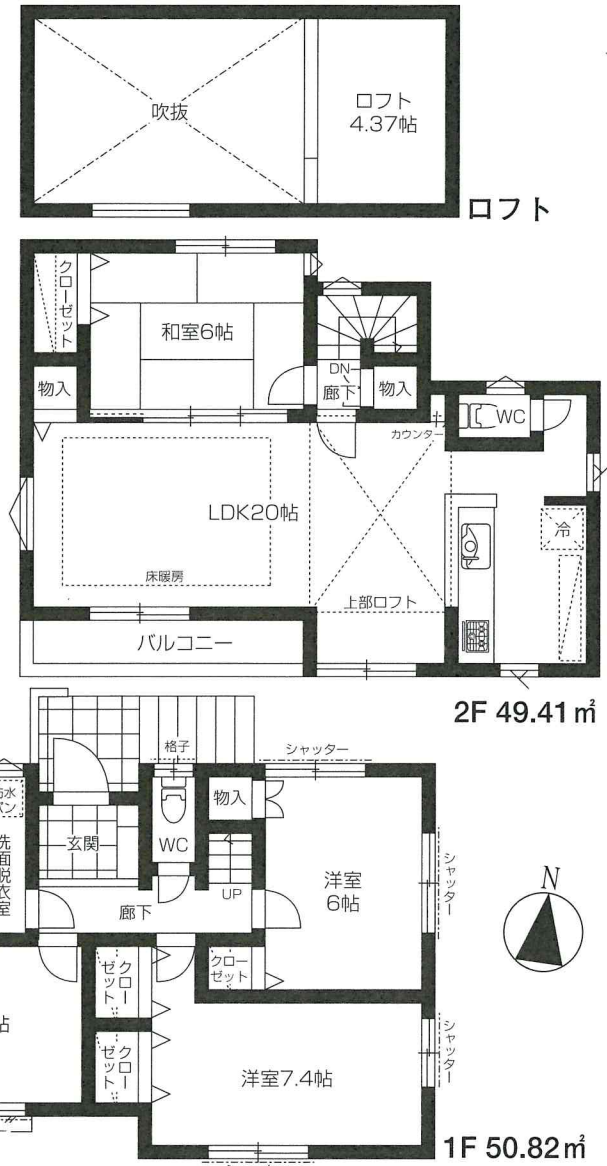


JIO JIOわが家の保険

地盤保証10年



西武豊島線「**豊島園**」駅徒歩12分
 都営大江戸線「**練馬春日町**」駅徒歩13分
 東京メトロ有楽町線「**平和台**」駅徒歩14分



新築一戸建住宅

物件種目	新築一戸建住宅	
最寄駅	豊島園	
間取タイプ	4 L D K	
価格	6,680万円(税込)	
所在地	東京都練馬区早宮4丁目4989-18 東京都練馬区早宮4丁目19以下未定(住居表示)	
交通	西武豊島線「豊島園」駅徒歩12分・都営大江戸線「練馬春日町」駅徒歩13分 東京メトロ有楽町線「平和台」駅徒歩14分	
土地	正味面積	110.01㎡
地	他に私道面積	
建物	建物面積	100.23㎡
物	構造	木造地上2階建
	築年月	平成29年12月末完成
法令上の制限	土地権利	所有権
	地目	宅地
	都市計画	市街化区域
	用途地域	第1種低層住居専用地域
	建ぺい率	建ぺい率50%・容積率100%
	その他	準防火地域・第1種高度地区 日影規制 1.5m 4h-2.5h・最高高さ10m
引渡	現況	引き渡し即
設備	公営水道・都市ガス・電気	
備考	接道	北側5.00m公道に9.1m接道
	その他	最低敷地80㎡ 建築確認番号 / BNV確済17-537号

マイソク不動産情報流通システム専用物件資料

MAISOKU

制作番号 : SD43290901A110

お住まい探しなら...

KT

東京都知事(1)第94006号

株式会社ケイティー

〒167-0043 東京都杉並区上荻1-7-4さくらやビル4階

TEL 03-3392-3337

FAX 03-6383-5227

営業時間10時~20時 定休日 / 水曜日 取引形態 / 媒介

仲介手数料0円・半額
ご紹介物件多数

E-Mail: info@ogikubo-kt.com