



スマイルタウン・新築分譲住宅/全2棟

上石神井

西武新宿線
「上石神井」駅
徒歩11分

No.01

- 敷地面積 / 83.22㎡ (25.17坪)
- 建物面積 / 80.03㎡ (24.20坪)
- 建築確認番号 / 第16UDI3T建02597号

旧価格 ~~5,480~~ (税込) 万円

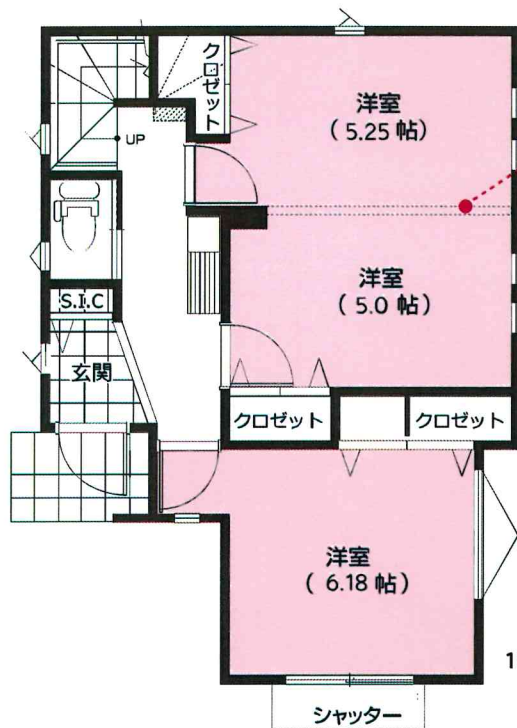
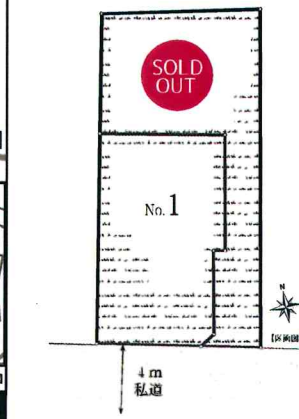
新価格 **5,280** (税込) 万円



完成予想パース掲載の絵画は図面をもとに描かれたもので、実際とは多少異なります。

最終1棟 内覧できます

●所在地/東京都練馬区上石神井3丁目251番48●住居表示/東京都練馬区上石神井3丁目24番9●交通/西武新宿線「上石神井」駅 徒歩11分●地目/宅地●敷地面積/83.22㎡(正味)●用途地域/第一種低層住居専用地域●法制限/第一種高度地区●防火指定/準防火地域●建ぺい率/50%●容積率/100%●権利/所有権●建物面積/80.03㎡●建物構造/木造モルタル2階建スレート葺●完成/平成29年6月末●入居予定/相談●建築確認番号/別記●総棟数/2棟●販売棟数/1棟●販売価格/5,280万円(税込)●設備/東京電力、公営水道、下水道、都市ガス●接道状況/南4m私道(持分有り)●備考/本物件は、埋蔵文化財包蔵地内にあるため、再建築工事などを行う場合には、工事着手の60日前までに練馬区役所伝統文化係まで届け出る必要があります。本物件南側道路向かい側に電柱がございます。

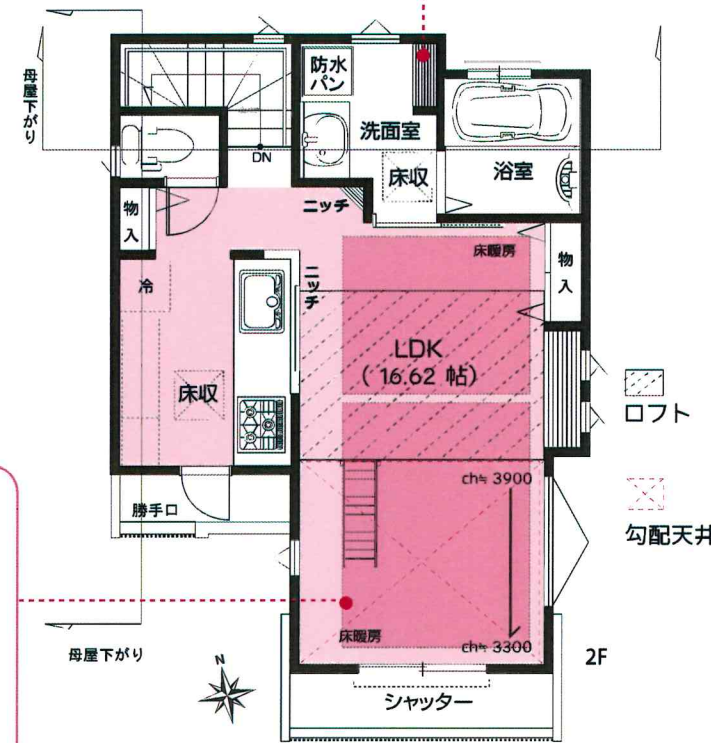


フレックスウォール10

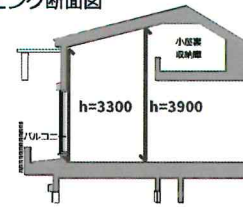
将来壁工事をして部屋を2つに分ける事が出来ます。

洗面棚

バスタオル・洗面用具や日用品などを整理できる3段の棚を設置しました。



リビング断面図



高い天井とバルコニーからの心地よい光開放感と快適性を重視した2階リビング設計

「あったらいいな」がついている♪ 人気の標準設備!!



お住まい探しなら...



株式会社ケイティ

〒167-0043 東京都杉並区上荻1-7-4さくらやビル4階

東京都知事(1)第94006号

TEL 03-3392-3337

FAX 03-6383-5227

営業時間10時~20時 定休日/水曜日 取引形態/媒介

仲介手数料0円・半額
ご紹介物件多数

E-Mail: info@ogikubo-kt.com