

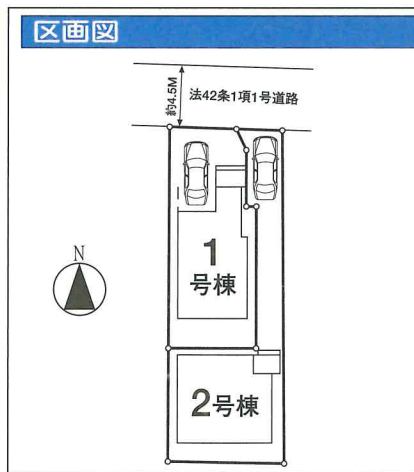
杉並区荻窪1丁目
新築分譲住宅
全2棟
今回販売2棟

京王井の頭線「高井戸」駅徒歩16分
JR中央線「荻窪」駅徒歩18分

LIFE INFORMATION

荻窪南保育園	240m(徒歩約3分)
双百合幼稚園	320m(徒歩約4分)
西田小学校	320m(徒歩約4分)
松溪中学校	480m(徒歩約6分)
西友	320m(徒歩約4分)
紅葉丘図書館	640m(徒歩約8分)

☆食洗機 ☆床暖房 ☆ロフト付

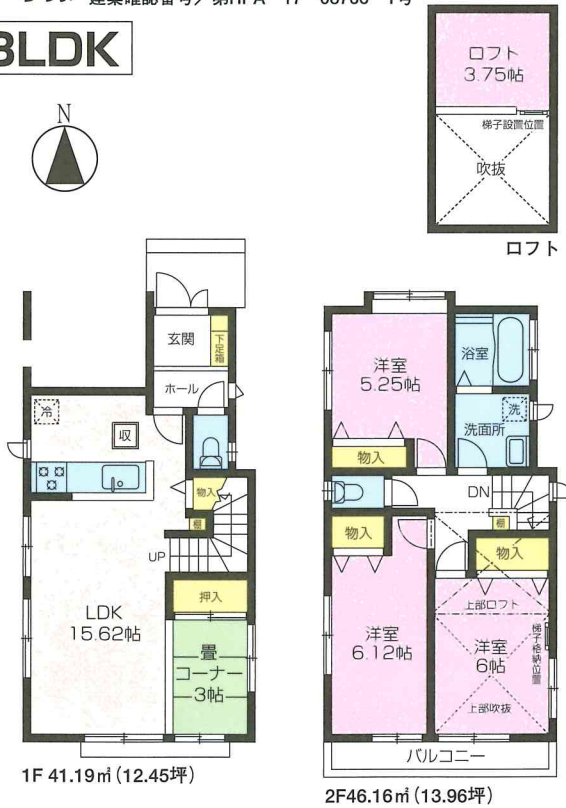


●物件概要
 ●所在地/東京都杉並区荻窪1丁目20番5(地番)東京都杉並区荻窪1-20-13(住居表示)
 ●交通/京王井の頭線「高井戸」駅徒歩16分・JR中央線「荻窪」駅徒歩18分 ●用途地域/第1種低層住居専用地域 ●建ぺい率/50% ●容積率/100% ●防火指定/準防火地域 ●高度/第1種高度地区 ●道路/北側4.5m公道(法42条1項1号道路)
 ●設備/東京電力・公営水道・都市ガス・公共下水 ●総棟数/2棟 ●販売棟数/2棟 ●建物/木造2階建 ●土地権利/所有権 ●地目/宅地 ●完成/平成30年2月上旬 ●その他/網戸・シャッター(一階一部除く)・カーテンレール・ハンガーパイプ・照明器具等は随時ついておりません。●追加変更工事希望の場合は、本物件引渡後の対応となります。
 ※帖数はPSを含みます。建物・配置・外構は実際とは多少異なる場合があります。
 又、植栽及び車は価格に含まれておりません。サッシ位置及びサイズは、実際とは異なる場合があります。
 ※図面と現況に相違がある場合は現況優先とします。



1号棟 敷地面積/約95.52㎡(約28.89坪)
 建物面積/ 94.80㎡(28.67坪)
 建築確認番号/第HPA-17-08766-1号

3LDK

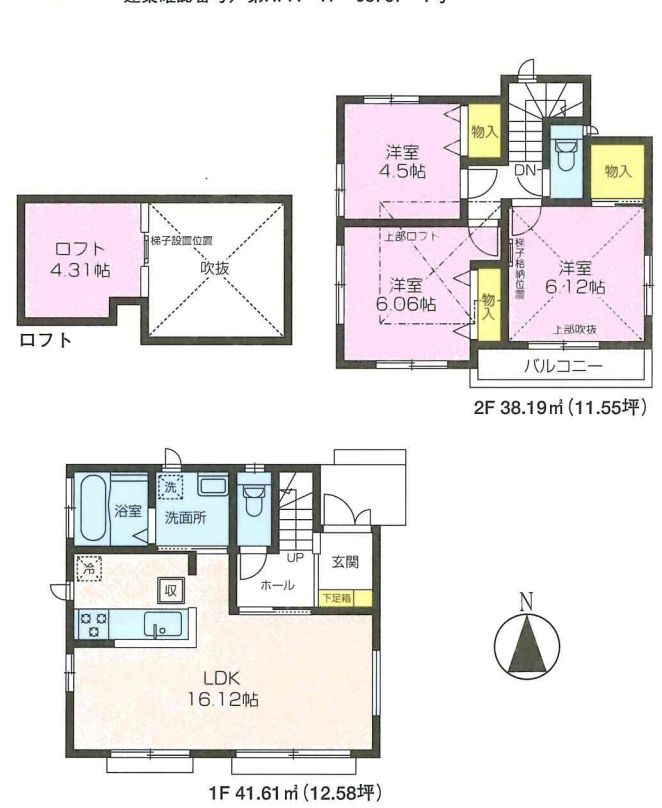


1F 41.19㎡(12.45坪) 2F 46.16㎡(13.96坪)

価格 6,680 (税込) 万円

2号棟 敷地面積/約105.36㎡(約31.87坪)
 建物面積/ 79.80㎡(24.13坪)
 建築確認番号/第HPA-17-08767-1号

3LDK



1F 41.61㎡(12.58坪) 2F 38.19㎡(11.55坪)

価格 6,280 (税込) 万円

設備・仕様

- ベタ基礎 基礎パッキン
- システムキッチン
- 複層ガラス
- TVモニター付インターホン
- シャワートイレ
- シャワー付洗面化粧台
- 階段・浴室・トイレに手摺設置
- 玄関断熱ドア
- 床下収納庫
- 外壁サイディング
- 一坪ユニットバス
- 高効率給湯器

優良住宅取得支援制度対象物件
 □フラット35S
 当初10年間の金利が0.25%引下げられます。

設計住宅性能評価書取得済
 建設住宅性能評価書取得予定
 住宅性能表示制度とは、構造の安定、火災時の安全、高齢者等への配慮など共通に定められた方法を用いて客観的に示し、第三者が住宅の性能についての評価をすることで、住宅取得者に対して住宅の性能に関する信頼性の高い情報を提供する仕組みです。

性能評価書において、6項目の最高等級取得

- ・耐震等級(倒壊・損傷のしにくさ)
 東京では震度6から震度7の1.5倍の地震にも耐えられる。
- ・耐風等級
 500年に一度発生する暴風の1.2倍に対しても倒壊しない
- ・劣化対策等級(構造躯体等)
 概ね75年から90年もの住宅
- ・ホルムアルデヒド発散等級
 居室の内装材からのホルムアルデヒドの放散量を少なくする対策。
- ・維持管理対策等級
 専用の給排水管及びガス管の維持管理(清掃・点検及び補修)を容易とするために必要な対策。

ハウスプラス住宅瑕疵保険採用
 (第三者による建物保険付保)
 HOUSE PLUS 引渡し後10年間の保証を行います。

保証 最長30年
 上記保険終了後一定の条件を満たした場合、売主による最長30年の条件付長期保証が受けられます。

IDS工法
 スケルトンインフィル住宅
 ベタ基礎に基礎パッキンを配し、壁倍率5倍の壁パネルを諸所に配した通気工法です。着工から完成までに第三者機関による計4回の検査を通過した物件のみ引渡しを行います。

お住まい探しなら... KT 株式会社ケイティ

TEL 03-3392-3337 FAX 03-6383-5227
 営業時間10時~20時 定休日/水曜日 取引形態/媒介

仲介手数料0円・半額
 ご紹介物件多数
 E-Mail: info@ogikubo-kt.com

東京都知事(1)第94006号
 〒167-0043 東京都杉並区上荻1-7-4さくらやビル4階