



RENOBASE
HOME RENOVATION PROGRAM

希少性の高い好立地・高品質・低コストにこだわり最新の設備・仕様を導入した、物件の持つ価値を最大に引き上げたリノベーション住宅。

アフターサービス保証付

お客様に安心してご購入いただける保証制度を導入しています

専有面積82㎡!! 戸建て感覚のメゾネットタイプ!!

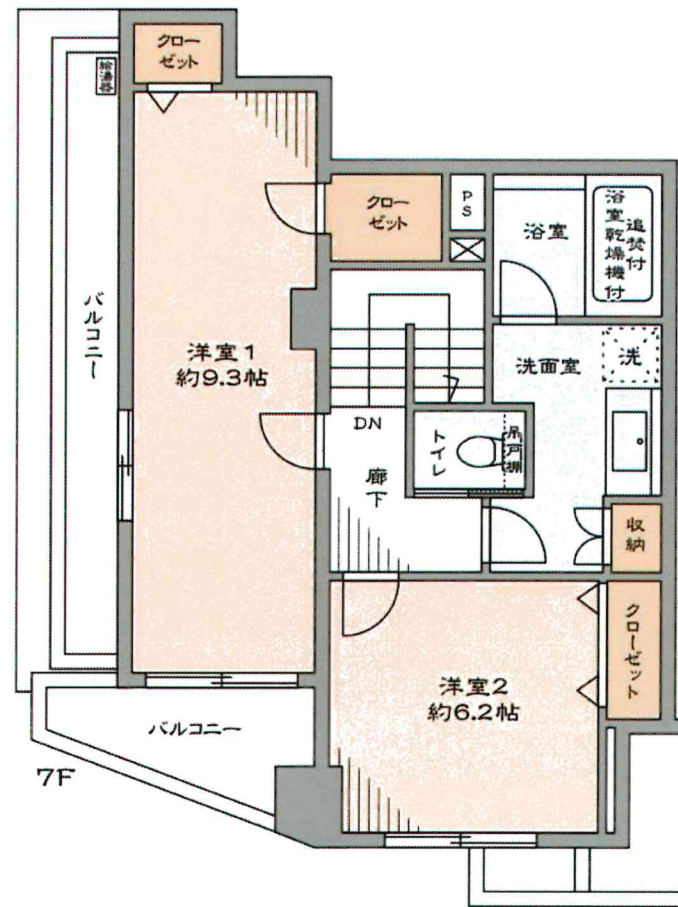
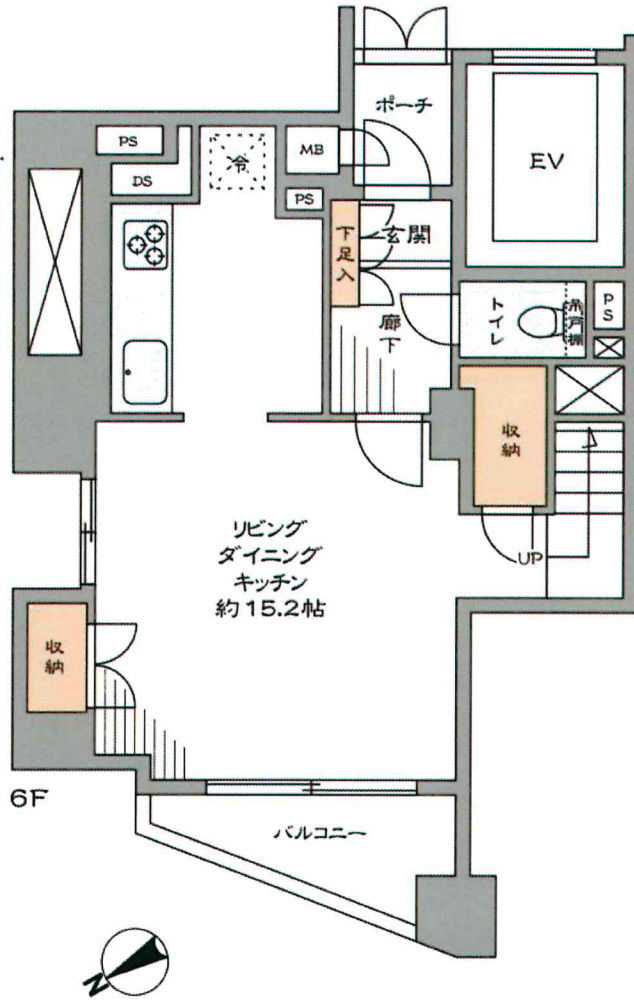
■ **北西角部屋**
上階に住戸なし
窓が多く明るいお部屋です!

■ **駅近! 2駅2路線利用可能**
都営大江戸線『新江古田』駅徒歩4分
西武池袋線『江古田』駅徒歩4分

■ **ペット飼育可** (飼育細則有)

Information

- 管理体制良好
- 24時間ゴミ出し可
- トイレ2カ所有
- 駐車場空有【月額25,000円】
- 平成28年共用部大規模修繕工事実施済
- 新規内装リノベーション済



□ (学区) 区立豊玉東小学校…徒歩7分 / 区立豊玉第2中学校…徒歩9分

マンション名

ドメイン江古田

602号室

価格

2LDK 5,780 (税込) 万円

リノベーション内容

- フローリング新規貼替
- 壁・天井クロス新規貼替
- 建具・玄関収納等新規交換
- 給湯器新規交換
- Panasonic製洗面化粧台新規交換
- 照明器具新規設置
- TOTO製洗浄便座付トイレ新規交換
- TOTO製追焚機能付ユニットバス新規交換(浴室換気乾燥機付)
- クリナップ製システムキッチン新規交換(人造大理石トップ)
- ハウスクリーニング …等

(平成29年9月完了)

物件概要

- 所在地 / 東京都練馬区豊玉上1-1-8(住居表示)
- 交通 / 都営大江戸線『新江古田』駅徒歩4分
西武池袋線『江古田』駅徒歩4分
- 構造 / 鉄筋コンクリート造地下1階地上8階建6.7階部分
- 専有面積 / 82.37㎡(壁芯) ○バルコニー面積 / 7.76㎡
- 土地権利 / 所有権 ○築年月日 / 平成15年3月
- 管理費 / 11,820円/月 ○修繕積立金 / 17,572円/月
- 現況 / 空室 ○引渡日 / 即可
- 総戸数 / 24戸 ○駐車場 / 空有(25,000円/月)
- 旧分譲会社 / ㈱パーテインターナショナル ○施工会社 / 日特建設㈱
- 用途地域 / 第1種中高層住居専用地域
- 管理会社 / 日本施設管理㈱ ○管理形態 / 全部委託管理(日勤)
- 設備 / 都市ガス・公営水道・本下水・エレベーター
- 備考 / ペット飼育:可(飼育細則有)
事務所使用:不可・駐輪場:有(無償)
インターネット(NTT光・KDDI光)
- 修繕履歴 / 平成28年8月 大規模修繕工事実施済
平成27年7月 機械式駐車場部品交換

※登記時の司法書士は売主指定となります。※リノベーション内容の詳細については、内装工事説明書をご確認下さい。図面と現況が異なる場合は、現況を優先させていただきます。

東京都知事(1)第94006号

お住まい探しなら…

KT

株式会社ケイティー

〒167-0043 東京都杉並区上荻1-7-4さくらやビル4階

TEL 03-3392-3337

FAX 03-6383-5227

営業時間10時~20時 定休日/水曜日 取引形態/媒介

仲介手数料0円・半額

ご紹介物件多数

E-Mail: info@ogikubo-kt.com