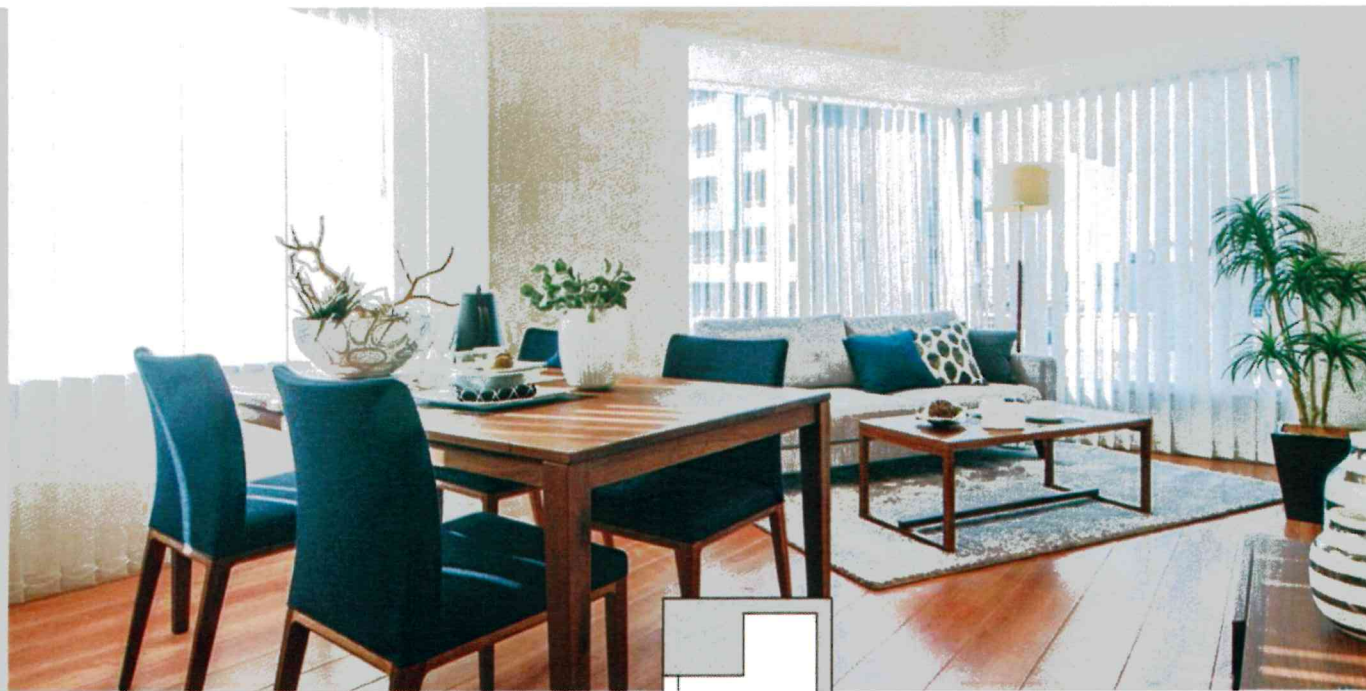


RENOVATION MANTION

シティタワー新宿新都心  
901号室

1LDK / 55.00㎡

5,980 (税込) 万円



日々進化を遂げる  
ビッグターミナル新宿

36階建てのタワーマンション

角部屋につき  
陽当たり・眺望良好

制震型新構造  
『SHコアウォールシステム採用』  
高強度コンクリート  
(およそ100年の耐震性)

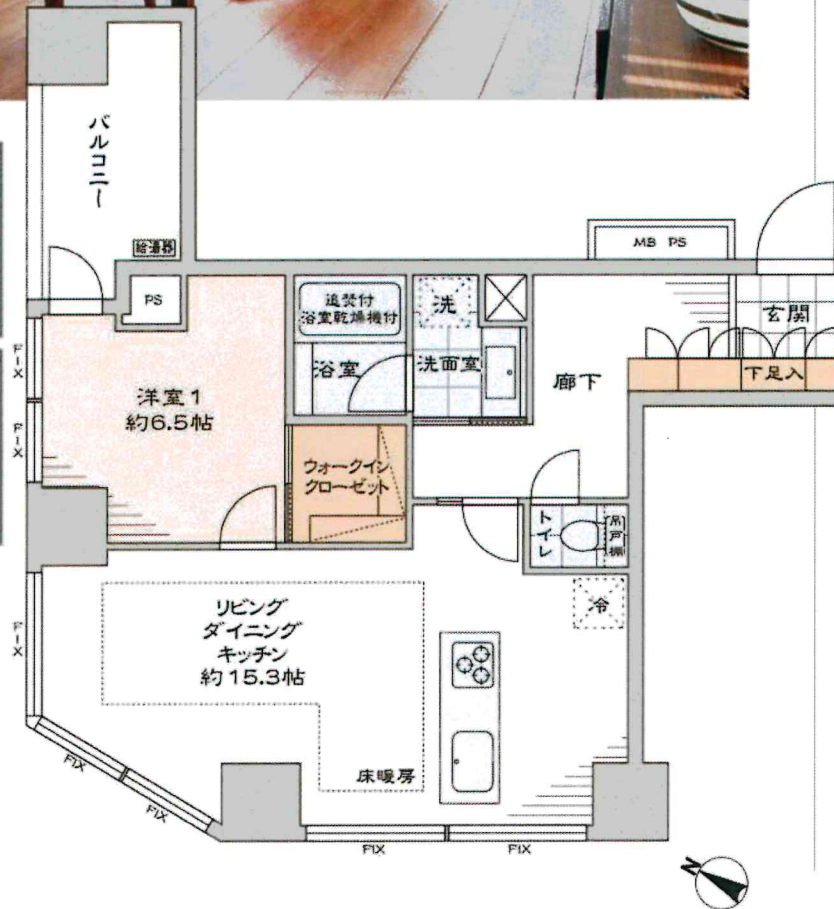
ペット飼育可  
(規約有)

- 食器洗浄機付
- 生ゴミを処分する  
ディスポーザー
- 頭寒足熱 TES式床暖房

- 充実の共用施設
- 24時間有人管理
  - 安心のコンシェルジュサービス
  - Sガード(専有部分防犯システム)
  - ビューラウンジ(500円/1時間)
  - ゲストルーム(店員2名4,000円/1泊)

〈室内新規リノベーション済〉 (平成29年9月完了)

- フローリング新規貼替
- 壁・天井クロス新規貼替
- 床暖房新規設置
- 給湯器(20号)新規交換
- 建具・玄関収納等新規交換
- 照明器具新規設置
- LIXIL製洗面化粧台新規交換
- エアコン1基新規設置
- TOTO製洗浄便座付トイレ新規交換
- TOTO製追焚機能付ユニットバス新規交換
- LIXIL製システムキッチン新規交換
- …等



DATA

所在地：東京都新宿区西新宿4-2-15(住居表示)  
交通：都営大江戸線『西新宿五丁目』駅徒歩2分  
東京外丸ノ内線『西新宿』駅徒歩10分  
JR山手線・他『新宿』駅徒歩15分  
構造：鉄筋コンクリート造地下2階地上36階建9階部分  
専有面積：55.00㎡(壁芯) バルコニー面積：6.20㎡  
土地権利：所有権 築年月日：平成17年2月  
管理費：17,650円/月 修繕積立金：8,130円/月※1  
用途地域：第二種住居地域・商業地域  
現況：空室 引渡日：即可  
総戸数：263戸 駐車場：空有(42,000円~50,000円/  
旧分譲会社：住友不動産(株) 施工会社：清水建設(株)  
管理会社：住友不動産建物サービス(株) 管理形態：全部委託管理(常駐)  
設備：都市ガス・公営水道・本下水・エレベーター  
備考：ペット飼育：可(規約有)  
事務所使用：不可(店舗・事務所部分は可)  
駐輪場：有(200円/月)・インターネット(suisui・NTT・KD)  
固定資産税・都市計画税：154,700円(H29年度概算)  
修繕積立金総額：353,418,063円(H29年3月現在)

修繕履歴：平成24年 8月 共用部鉄部塗装工事

※1 修繕一時負担金予定あり 平成31年に341,200円、平成45年に511,800円



【フラット35】S 適合証明取得可能

住宅ローン控除適応物件

※ 告知事項有 詳細は担当までご連絡下さい

※登記時の司法書士は売主指定となります ※リノベーション内容の詳細については、内装工事説明書をご確認ください 図面と現況が異なる場合は、現況を優先させていただきます

お住まい探しなら...

KT

東京都知事(1)第94006号

株式会社ケイティー

〒167-0043 東京都杉並区上荻1-7-4さくらやビル4階

TEL 03-3392-3337

FAX 03-6383-5227

営業時間10時~20時 定休日/水曜日 取引形態/媒介

仲介手数料0円・半額  
ご紹介物件多数

E-Mail: info@ogikubo-kt.com