

交通アクセス

- 都営大江戸線「飯田橋」駅徒歩**9分**
 東京メトロ有楽町線「江戸川橋」駅徒歩**9分**
 東西・有楽町・南北線「飯田橋」駅徒歩**10分**
 JR中央・総武線「飯田橋」駅徒歩**11分**
 東西線「神楽坂」駅徒歩**12分**



外観

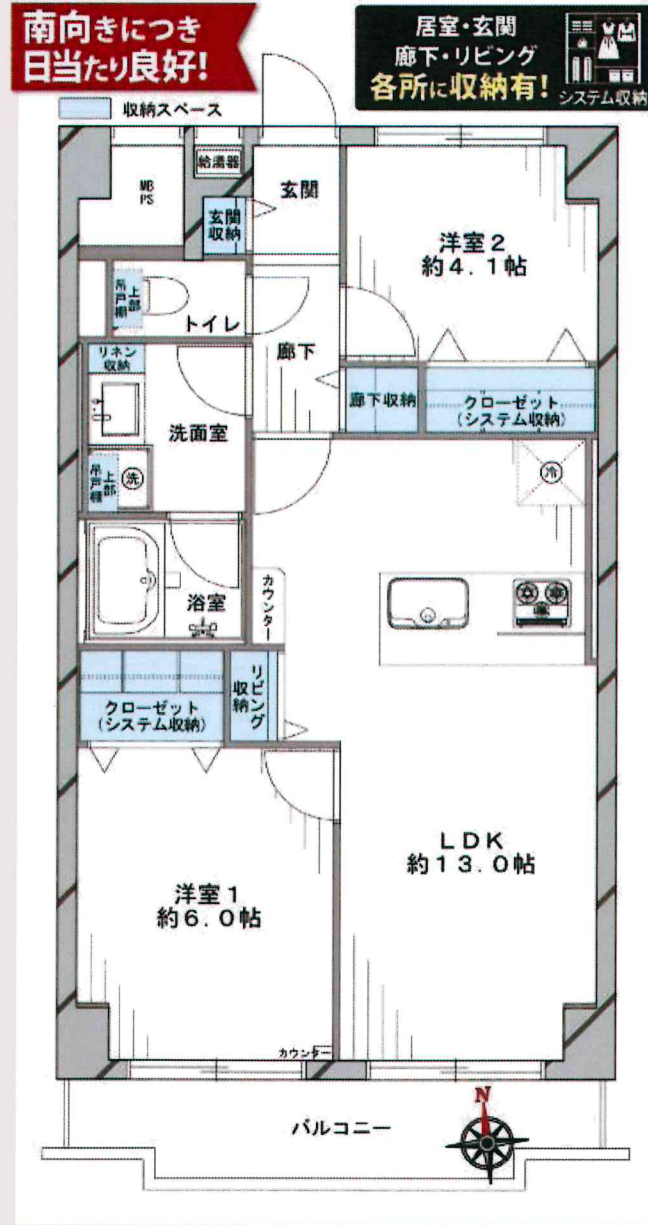
- 日照良好
- 通風良好
- 対面キッチン
- エレベーター付
- トランクルーム

物件概要

- 所在地 新宿区新小川町7-23
- バルコニー 6.27㎡
- 分譲トランクルーム 2.52㎡
- 構造・規模 SRC造・RC造・CB造12階建3階部分
- 築年月 昭和54年11月
- 総戸数 179戸(防犯カメラ付エレベーター2基有)
- 土地権利 所有権
- 用途地域 準工業
- 管理会社 三井不動産レジデンシャルサービス(株)
- 施工会社 ㈱熊谷組
- 管理費 10,300円/月額
- 修繕積立金 12,200円/月額
- 管理形態 全部委託
- 管理人 通勤
- 現況/引渡 空室/即時
- 事務所利用 不可
- ペット飼育 不可
- 駐車場 空きあり:月額30,000円(1/9現在)
- ネット設備 NTTフレッツ/KDDIひかりone/フレッツ光
- その他費用 分譲トランクルーム維持費月額300円

R1住宅適合予定 (フラット35)S 適合物件
 昨年度の実績100%
 ご利用の際は事前にお問合せ下さい。

神楽坂通り&飯田橋駅まで徒歩9分!
遊びも仕事も自由に愉しめます! 神楽坂も生活圏内!



休日はお洒落なカフェでゆったり流れる時間を満喫などいかがでしょうか。今話題のセレクトショップla kagu(ラカグ)も徒歩で行けます。高級店からカジュアルバーまで飲食店が多く飽きがない街です。近隣には赤城神社や若者新道などがあり、昔から残る老舗料亭も多く風情も感じられます。

管理体制良好な179戸の大規模マンション

平成23年
大規模修繕工事
実施済

充実の修繕履歴

3駅6路線利用可! 「飯田橋」駅より

- 「秋葉原」駅まで約**6分** 総武線
- 「池袋」駅まで約**9分** 有楽町線
- 「新宿」駅まで約**12分** JR
- 「東京」駅まで約**14分** 御茶ノ水乗換・中央(丸の内)線利用
- 「渋谷」駅まで約**18分** 永田町乗換・半蔵門線利用

Life Information

- ファミリーマート新宿新小川店.....約70m(徒歩1分)
 - まいばすけっと東五軒町店.....約150m(徒歩2分)
- 飯田橋駅前に 総合ショッピングセンター
ラムラがあり買物便利!

安心と快適にこだわったハイグレードリノベーション
 アーバンスタイル 淡い木目が織り成す優雅なデザイン。
 Urban Style 洗練された都会的な住空間を演出。



>>工事後の様子がわかる[完成イメージパース]あります
 アライズリノベーションはここが違う!

10 新規・既存すべての給排水・ガス管に10年の長期保証

業界初!インフラ部分に10年の保証。
 お客様に長く安心してお住まい頂いております。

グループ一貫体制による施工検査

事前現地調査、解体後検査、施工中検査、工事完了検査、自主検査、R1検査各段階でしっかり検査を行っています。引渡し時には「あんしん検査報告書」の提出をもってお客様に安心してお住まい頂いております。

24 ARISE専用カスタマー相談室

ARISE専用のカスタマー相談室がグループ内に設置されているため、対応がスピーディ。ダイレクトに連絡できるため不安を素早く解消。

リノベーション内容 Planner 塚田

- キッチン LIXIL AS ARISEオリジナル (フラット対面型/2100/食洗機)
- 浴室 LIXIL ソレオ(1216/浴乾燥機)
- 洗面 LIXIL 洗面化粧台XV(750)+サイドキャビネット
- トイレ LIXIL シャワートイレEX
- 床 大建 マイフロアーシリーズ
- 建具 大建 マイセレクトジョン
- 照明 大光電機 LEDシリーズ
- その他 給水/給湯/追焚管新規(専有部) 給湯器(追焚機能) システム収納/全クロス張替/アクセントクロス ハウススクリーニング

内装工事完了予定日 平成**30年3月23日**

現場状況・施工上の都合により、仕様変更・内装工事完了日延期および内装工事完了後に手直し工事が入る場合がございます

■最終取引時の司法書士は当社指定となります。■現況と図面が異なる場合は現況優先となります。