

コンドミニアム上井草

3LDK+N 専有面積 / 102.79㎡
304号室 バルコニー面積 / 8.16㎡

価格

3,480 (税込) 万円



外観

キッチン



洋室1

洗面室



浴室

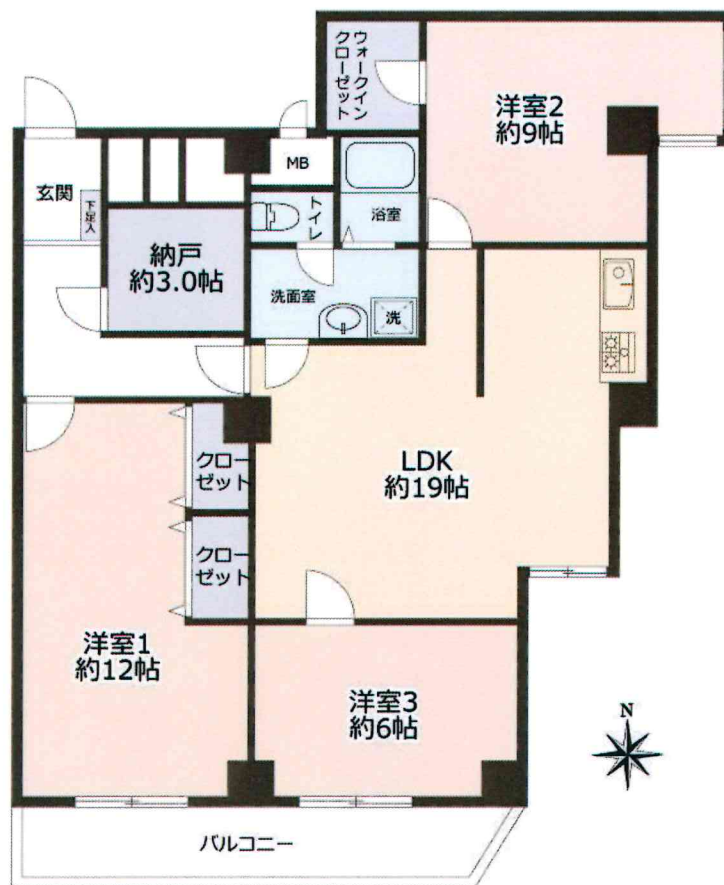
LDK

☆敷地内駐車場1台空き有！

(使用料月額：12,000円 ※2017.11.9現在)

☆南側採光！専有面積「102㎡超え」

ゆとりの約19帖リビング！



西武新宿線
上井草 駅徒歩 13分
JR中央・総武線
西荻窪 駅下車関東バス 5分
今川三丁目 バス停徒歩 1分



新規リフォーム (2016年11月上旬完了済)

●全室天井・壁クロス張替 ●フロアタイル貼替 ●CF張替 ●居室照明設置
●給湯器・キッチン・ユニットバス・洗面台・シャワー付便座交換 等

設備&施設インフォメーション

●エレベーター / 有 ●ペット飼育 / 不可 ●追焚機能 / 有 ●駐車場 / 空き有、使用料 (月額) : 7,700円~15,000円 ●駐輪場 / 空き有、使用料 (月額) : 100円~300円 ●バイク置場 / 空き有、使用料 (月額) : 3,000円
※施設空き状況要確認

物件概要

●所在地 / 東京都杉並区今川3-22-14 ●用途地域 / 第1種低層住居専用地域・第2種低層住居専用地域・第2種中高層住居専用地域 ●土地権利 / 所有権 ●構造・規模 / 鉄筋コンクリート造7階建3階部分 ●築年月 / 1974年3月 ●間取 / 3LDK+N ●専有面積 / 102.79㎡ ●バルコニー面積 / 8.16㎡ ●管理費 (月額) / 15,150円 ●修繕積立金 (月額) / 14,850円 ●総戸数 / 49戸 ●施工会社 / (株)長谷川工務店 ●管理会社 / (株)合人社計画研究所 ●管理形態・方式 / 全部委託・日勤 ●現況 / 空室 ●引渡 / 相談 ●事務所使用 / 不可

※現況と図面が相違する場合は、現況を優先させていただきます。※万一売却済みの場合はご了承ください。税込価格とは建物について消費税を含んだ額です。※眺望・日照に関しては永続的に保証されるものではありません。

東京都知事(1)第94006号

お住まい探しなら...

KT

株式会社ケイティー

〒167-0043 東京都杉並区上荻1-7-4さくらやビル4階

TEL 03-3392-3337

FAX 03-6383-5227

営業時間10時~20時 定休日 / 水曜日 取引形態 / 媒介

仲介手数料0円・半額

ご紹介物件多数

E-Mail: info@ogikubo-kt.com