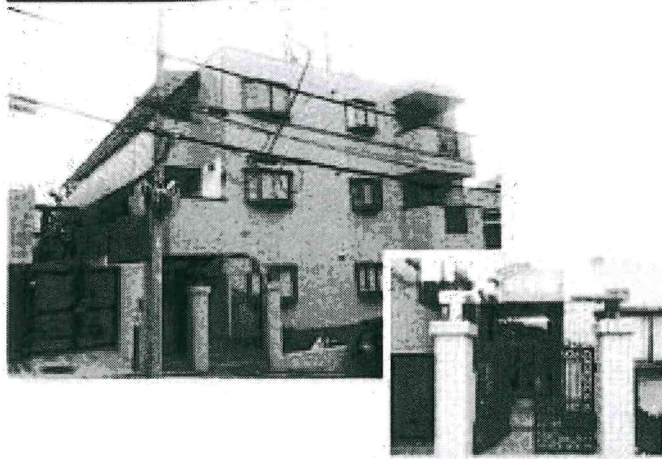


売マンション

柏葉館 (はくようかん)

Hakuyokan



東南
角部屋

日照・眺望
良好

タイル貼りの
外観

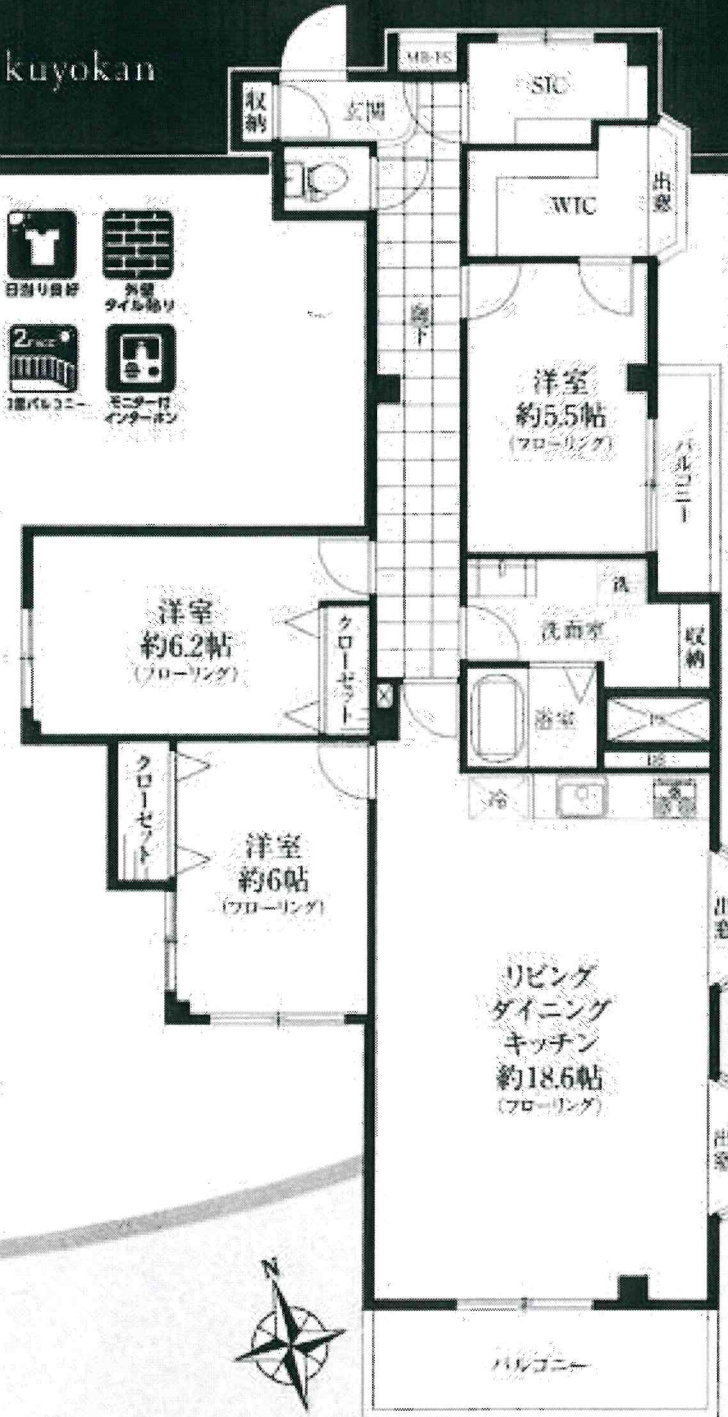
Outline

- 所在地 調布市西つつじヶ丘1-15-20
- 建物 鉄骨造3階建3層部分
- 土地 所有権(持分5,683/50,000)
- 竣工 平成3年1月 ■施工(株)正木建設
- 管理費 月額26,000円 ■修繕積立金/月額13,290円
- 管理形態 委託管理(巡回)
- 管理会社 (株)ツースリーホーム
- 総戸数 12戸
- 現況 空室 ■引渡し/即時
- 駐車場 空無 ■エレベーター/有
- 事務所使用 不可 ■ペット/不可
- 新規リノベーション内容
システムキッチン(浄水器付)・ユニットバス(浴室乾燥機付)・洗面化粧台・トイレ(ウォシュレット付)・給湯器(追焚き付)・洗濯パン・建具・各室照明・エアコン1基
TVモニター付インターホン新取付、クロス・フローリング・フロアタイル等新張替え

3LDK < 専有面積/約94.49㎡(28.58坪) >
バルコニー/約6.6㎡(1.99坪)

販売価格 **3,180**万円 (消費税込) **即入居可**

- 内廊下
- 日割り良好
- 外壁タイル貼り
- エレベーター
- 2車庫
- 3層バルコニー
- モニター付インターホン
- ウォシュレット
- 洗面化粧台
- 浴室乾燥機
- エアコン
- 浄水器付
- フローリング
- 16畳以上



※家具・調度品については販売価格に含まれません

図面と現況が相違ある場合に現況を優先とします

4170

Access 京王線 「つつじヶ丘」駅 徒歩 **12**分

お住まい探しなら... **KT**

東京都知事(1)第94006号
株式会社ケイティー
〒167-0043 東京都杉並区上荻1-7-4くらやビル4階

TEL 03-3392-3337
FAX 03-6383-5227
営業時間10時~20時 定休日/水曜日 取引形態/媒介

仲介手数料0円・半額
ご紹介物件多数
E-Mail: info@ogikubo-kt.com